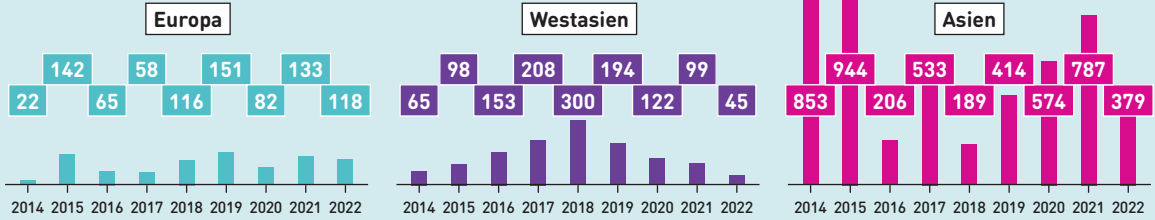
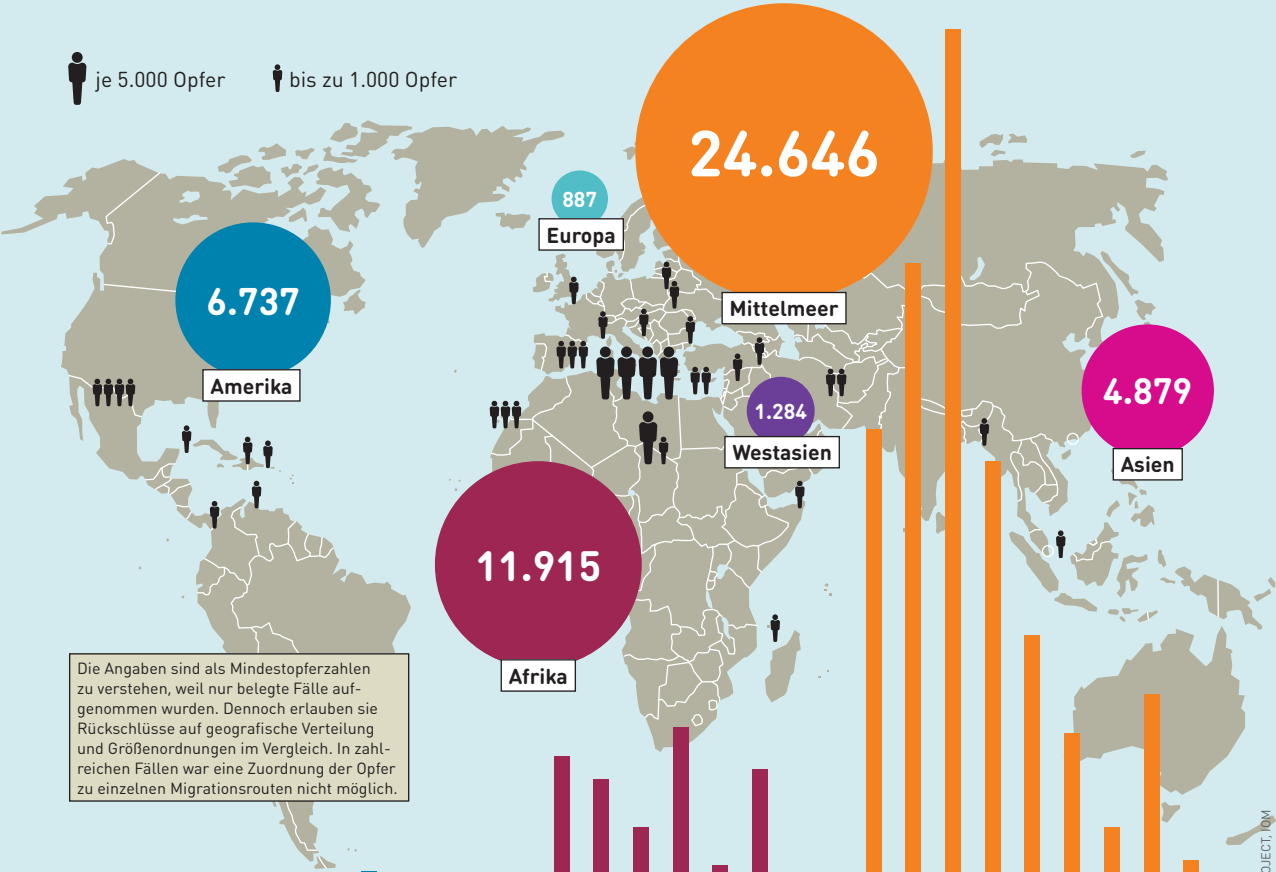


TÖDLICHE GRENZEN UND WEGE

Gestorbene und vermisste Migrant:innen, 2014 bis September 2022, im Zeitverlauf und nach Migrationsrouten, in Personen



je 5.000 Opfer    bis zu 1.000 Opfer



Die Angaben sind als Mindestopferzahlen zu verstehen, weil nur belegte Fälle aufgenommen wurden. Dennoch erlauben sie Rückschlüsse auf geografische Verteilung und Größenordnungen im Vergleich. In zahlreichen Fällen war eine Zuordnung der Opfer zu einzelnen Migrationsrouten nicht möglich.

